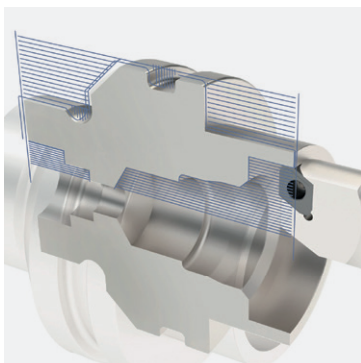
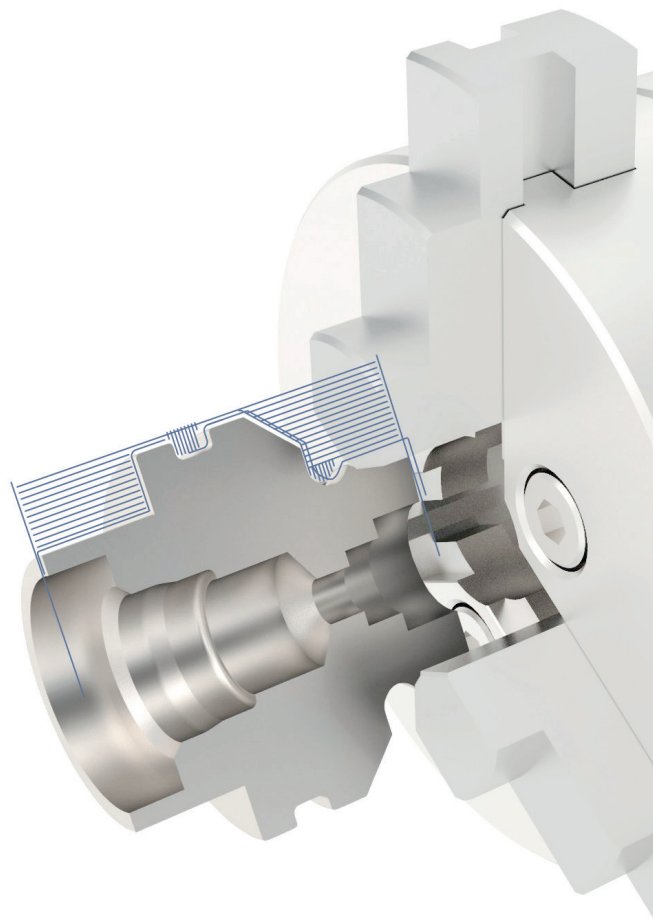




车削组件

ModuleWorks 车削组件为车床和车铣复合机床提供强大、高效、简单易用的刀路，所提供的刀路覆盖范围广泛，包括端面车削、粗加工、轮廓加工、切槽、切断以及高级自适应粗加工和切槽。

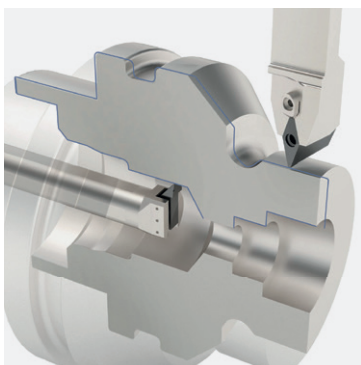
支持参数化和自定义刀座和刀片。ModuleWorks 车削组件可与 3 轴、旋转和 5 轴组件结合使用，对任何复杂操作进行编程。



外部和内部粗加工

核心优势

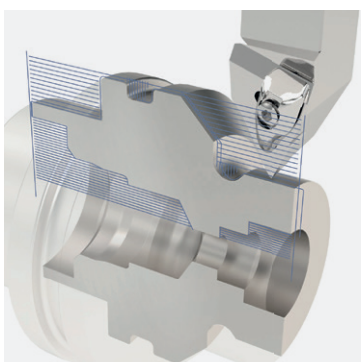
- 简单易用
- 缩短产品周期
- 低成本实施
- 功能范围广



外部和内部轮廓

功能概述

- 粗加工和精加工操作
- 外部和内部加工
- 参数化和自定义刀具支持
- 刀座和刀片自动过切检测
- 输入: DXF 格式的边界数据
- 输出: CL 格式刀路



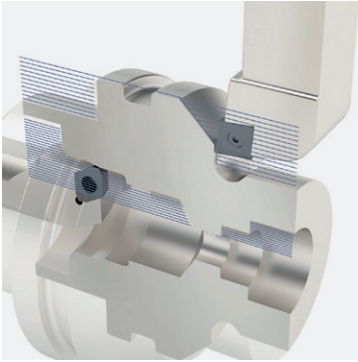
传统车削刀路

传统车削刀路

- 端面车削
- 粗加工
- 轮廓加工
- 切槽
- 切断

高级车削刀路

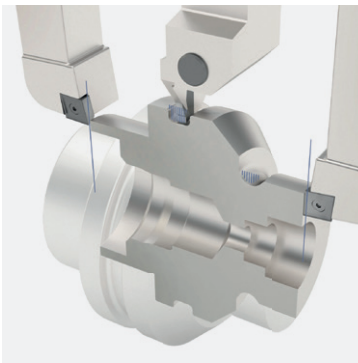
- 自适应粗加工和切槽
- 即将发布的其他策略:
 - 螺旋车削
 - B 轴车削
 - 端面和 ID (外径) 切槽



去除尖点的内部和外部粗加工

粗加工和轮廓车削

- 高效的区域清理
- 直线和放射模式
- OD (外径) 和 ID (内径) 车削
- 同时考虑刀座和刀片
- 去除剩余尖点



端面车削和切槽刀路

端面车削

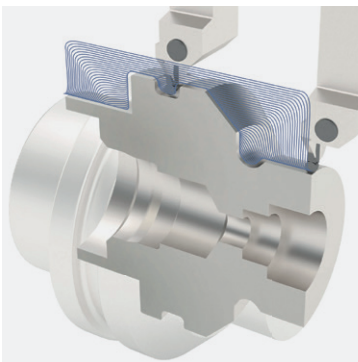
- 多次切削
- 可自定义切割长度

切槽

- 任意形状切槽
- 切削深度控制
- 额外的安全退刀

切断

- 多步切断操作
- 可自定义切割长度



自适应粗加工车削

自适应粗加工和切槽车削

- 一致的切削条件
- 更高的进给速度
- 延长刀具和机床寿命
- 减少加工时间

更多关于 3 轴和 5 轴刀路等其他 CAD、CAM 组件的信息, 请访问:

www.moduleworks.com



ModuleWorks

ModuleWorks GmbH
Aachen, Germany
Tel: +49 241 99 000 40
info@moduleworks.com
www.moduleworks.com



ModuleWorks 北京
微信公众号
info.cn@moduleworks.com



Sign up for our Newsletter at:
www.moduleworks.com